

**ESTUDIO ECOCARTOGRÁFICO DE LAS ISLAS DE FUERTEVENTURA Y  
LOBOS**  
**MINISTERIO MEDIO AMBIENTE - DIRECCIÓN GRAL. DE COSTAS**

<b>x=</b>	568959
<b>y=</b>	3115924
<b>z=</b>	-22,00

<b>Muestra</b>	1007_00
<b>Provincia</b>	LAS PALMAS

<b>Mediana:</b>	Arenas Finas
<b>Moda:</b>	Arenas Finas
<b>Tm (mm):</b>	0,204
<b>D<sub>50</sub>(mm):</b>	<b>0,20</b>

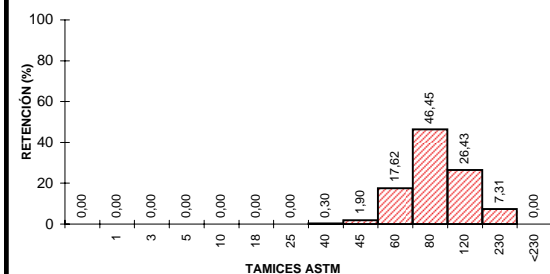
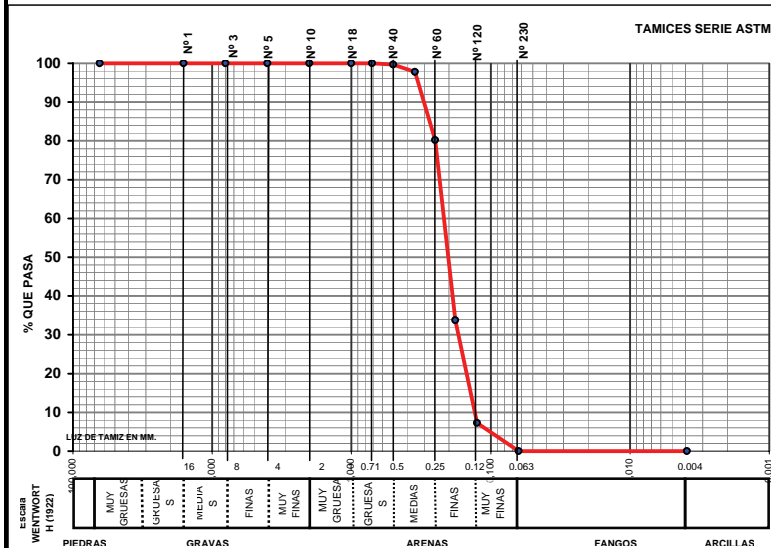
D5(mm):	0,332
D16 (mm):	0,269
D25(mm):	0,241
<b>D<sub>50</sub>(mm):</b>	<b>0,20</b>
D75(mm):	0,16
D84 (mm):	0,141
D95(mm):	1,01E-01

D5 (phi):	1,59
D16 (phi):	1,89
D25 (phi):	2,05
D50 (phi):	2,31
D75 (phi):	2,65
D84 (phi):	2,83
D95 (phi):	3,31

Tm (phi):	2,294
C <sub>s</sub> (tn/m <sup>3</sup> )	
% finos:	0,000
QD	0,297
IGSD	0,494
Kg	1,185
Ski	0,140

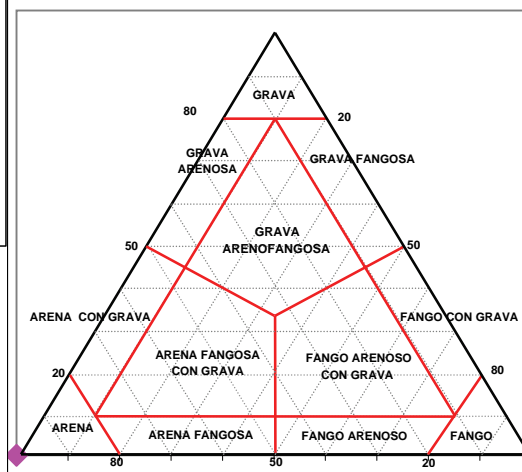
CATEGORIA	%
<b>GRAVAS</b> (> 2 mm)	<b>0,00</b>
<b>ARENA</b> (2-0,063 mm)	<b>100,00</b>
<b>LUTITAS</b> (< 0,063 mm)	<b>0,00</b>

## ARENA



## UTE MAXORATA

## CLASIFICACION TEXTURAL - DIAGRAMA TRIANGULAR





## LABORATORIO DE ANÁLISIS

### INFORME DE ENSAYO

**Nº de Registro**      **FU1007\_00**

Ecología y arqueología marina del estudio  
ecocartográfico de las islas de  
Fuerteventura y Lobos.

#### DATOS DE LA MUESTRA

**Tipo de muestra:** Sedimentos.  
**Muestreo:** HIDTMA ECOMAR, S.L.  
**Identificación:** 1007 00

#### RESULTADOS

Parámetro	Resultado	Método
Cadmio total	<0.05 mg/kg	EPA 7131A
Cobre total	<0.05 mg/kg	EPA 7210
Plomo total	<0.05 mg/kg	EPA 7420
Níquel	<0.05 mg/kg	EPA 7520
Mercurio total	<3 mg/kg	EPA 7471A
Materia orgánica	0.2 %	Oxidación con dicromato
Potencial REDOX	237 mV	Electrometría
Hidrocarburos totales	<0.1 mg/l	Espectroscopía IR EPA 418
Coliformes totales	0 ufc/g	Filtración en membrana y cultivo a 44°, recuento de colinas. St. Meth. 9222 D y 9230 C
Coliformes fecales	0 ufc/g	
Estreptococos fecales	0 ufc/g	Filtración en membrana y cultivo a 37°, recuento de colinas. St. Meth. 9222 D y 9230 C

#### Observaciones:

  
Fdo.: Gilberto Diosdado Doñate  
Director Técnico

Antigua, a 16 de noviembre de 2005